

# 中野こども病院ニュース

平成26年9月10日発行 第13号

中野こども病院から患者保護者の皆様へ“今知ってほしい”情報を発信します

## RSウイルス感染症に注意しましょう

RSウイルス感染症が流行する季節になりました。ゼーゼーがひどく鼻水などの分泌物が多いお子様はRSウイルス感染症の可能性があります。

昨年も9月ごろから徐々に検出されはじめ、1月ぐらまで多くの患者様がRSウイルス感染症と診断され、多数入院されました。今年も検出が始まっていますので、去年と同様に流行する可能性があります。

特に注意が必要なのは3カ月未満の乳児期早期のお子様です。RSウイルス感染症にかかると重症化しやすいため、かからないように周りのご家族が注意しなければなりません。

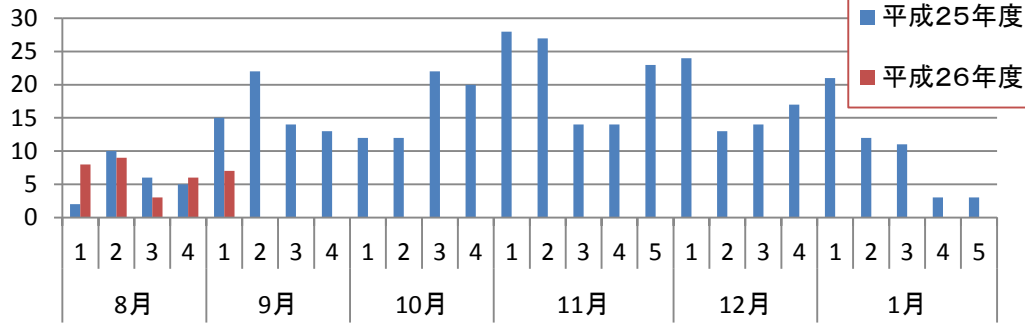
赤ちゃんがRSウイルス感染症にかかる原因は、きょうだいや保護者からの接触感染です。

○咳があればマスクをする

○赤ちゃんに触れる前には必ず手洗い、うがいをする

家族みんなで赤ちゃんを守ってあげましょう!!

当院の1週間ごとのRSウイルス検出件数



家族みんなで手洗いの習慣をつけましょう!!



## 咳込んで眠れないときの おうちのケア

- 咳き込んでいる時は、衣服をゆるめ乳幼児は縦抱きにして背中をさすってあげてください。
- 水分をすこしづつ飲ませてあげると痰がきれやすく咳も治まりやすくなります。またお部屋の加湿もこころがけてください。
- 寝ている時に咳込みや呼吸がつからそうな時は、上半身をおこしてあげるとよいでしょう。

★呼吸困難で顔色が悪く、ゼーゼーしたり肩で息をしているときは大至急病院へおこし下さい!!

### ☆陥没呼吸(かんぼつこきゅう)

息を吸うときにのどの下(胸骨の上)や鎖骨の上が引っ込む(=陥没する)ようになる状態です。喘息発作のときによく見られる症状ですが、息をするのもしんどい状態です。お子様の胸のあたりを見るとよく分かります。すぐに医療機関を受診しましょう。

## 当院の流行状況

- RSウイルスが検出され始めました。まだ検出数は少ないですが、これから流行する可能性が高いため注意が必要です。
- アデノウイルス(プール熱)が検出されています。まだプールの授業もありますので注意が必要です。
- ヘルパンギーナの患者数は減ってきました。このまま終息するでしょう。
- 食中毒を起こす細菌の検出も減ってきました。

※ Dengue 熱の報道が多数されていますが、当院では検査キットによる確定診断ができません。最寄りの保健所にご相談ください。



〒535-0022 大阪市旭区新森4-13-17  
社会医療法人 真美会 中野こども病院

TEL: 06-6952-4771

<http://www.nakano-kodomo.or.jp>

## 9月の病棟行事はおつきみクッキングです

9月9日に病棟行事“おつきみクッキング”を行います。  
栄養士の指導のもと白玉粉でお供え用のお団子を作ります。  
幼児期の患者様はあらかじめこねたものを団子状に丸めてもらいます。  
学童期の患者様は粉から団子作りに挑戦してもらいます。  
食べることはできませんが、実際にお団子を作ることで食育にも繋がると考えています。



### ☆おうちで挑戦してみましよう☆

白玉団子の作り方…

- ①白玉粉150gと水130gを準備する
- ②ボールに粉全部と水を2/3ほど入れてまぜる
- ③残りの水を少しずつ入れながら“耳たぶのやわらかさ”になるまでこねる
- ④好きな大きさに丸めて、たっぷりのお湯でゆでる
- ⑤団子が浮いてきたら2-3分ゆでて、冷水にとる
- ⑥9個-4個-2個と3段に積んで完成☆

※白玉粉に水を少しずつ加えるのがポイントです



## 当院を受診される患者保護者様へ

- ただいま病院新築工事でご迷惑をお掛けしております。工事車両が病院の前を通ることもあります。警備員を配置して安全に努めていますが、保護者の方々もお子様の安全に十分ご注意ください。病院内外でお子様から目を離さないようお願い致します。
- お車で来院される際は、病院南側の立体駐車場をご利用ください。病院受診時や面会時にも無料でご利用いただけます。詳細は常駐している警備員にお声かけください。近隣のご迷惑になりますので路上駐車は絶対におやめください。
- 待合の椅子には限りがあります。子どもたちが座れないことがないよう、混雑時は譲り合っておかけ下さい。なお、ベビーカーは病院玄関前にスペースを設けておりますので、ご利用ください。少しでも待合に多くの患者様が座って頂けるよう、ご協力お願い致します。
- 当院は全館禁煙、敷地内も禁煙となっております。病院の外で喫煙されても煙が病院内に入ってくることもありますので、病院周辺での喫煙もご遠慮ください。また、たばこのポイ捨ても絶対にしないでください。病気で来ている子どもたちのためにもご協力よろしく申し上げます。
- 診察、検査、処置が終わるまで飲食はご遠慮ください。もどしたり、咳込みの原因になります。