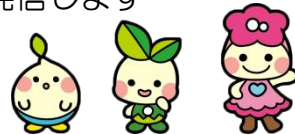


# 中野こども病院ニュース

平成29年11月10日発行 第51号

中野こども病院から患者保護者の皆様へ“今知ってほしい”情報を発信します

## インフルエンザが検出され始めました！！



インフルエンザが検出されています。**インフルエンザA型、B型ともに検出されています。**地域によっては学級閉鎖になるほど流行している場所もあるようです。予防接種やマスクの着用など早めの準備がよさそうです。



感染拡大・感染予防のためにもマスクをしましょう！  
マスクは病院待合に売っていますので是非ご活用ください！

### インフルエンザQ&A

#### Q.うつったらどれくらいで発症しますか？

A.ウイルスが口や鼻から入ってきて症状が出るまでの時間を潜伏期間といいますが、インフルエンザウイルスは口や鼻の粘膜で直接増えていくので非常に早いです。1日から3日と考えられています。

#### Q.インフルエンザの検査ってどうやってしますか？

A.高熱やしんどさなど急激な発症、家族や周囲で流行していることから疑います。最近は診断キットがあるので、鼻汁を用いて調べます。ただし、ウイルス量が十分ないと陽性にでないので、発熱後12時間以上たってから調べるのがよいでしょう。

#### Q.薬は早く飲んだ方がいいですね？

A.インフルエンザの薬はウイルスが増えていくのをブロックすることで効果が出ます。ですからウイルスが増えてきってしまうまでに、具体的には発症後48時間以内に服用開始するのがよいでしょう。

#### Q.赤ちゃんにうつってしまいました。薬は飲めますか？

A.6か月以下の乳児はお母さんからの免疫もあるので、通常は薬は使わずに安静や水分補給などで対応可能です。



### 嘔吐（もどし）で来院される患者様が増えていきます

#### ○嘔吐がひどいとき

吐いた物が気管に詰まらない様に顔を横向きにしてあげましょう。

#### ○下痢がひどいとき

おしりふきでしっかり拭くよりも、シャワーで洗い流せばおしりは荒れにくくなります。

#### ○水分や食事の摂らせ方

お子様が吐いたあとに欲しがるからといってすぐに水分を与えると、嘔吐を繰り返してしまい逆効果です。嘔吐してから30分から1時間は何も与えず、吐き気がおさまったらスプーン1杯の水からはじめ、少しずつの量を回数多く根気よくあげてください。与える水分としては経口補水液が有効です。食事は本人が欲しがるもので大丈夫です。

#### ※吐き気止めの座薬を有効に使いましょう

嘔吐が何回も続くとお子様は体力をとんでも消耗します。グタッリして脱水も進んでしまいます。吐き気強い時に吐き気止めを使って、吐き気が落ち着いたら水分を少しずつあげてみましょう。本人が**たくさん欲しがっても、絶対に少しずつです！！**

### 当院の流行状況

**インフルエンザA、B型**ともに検出されています。これから流行期に入りますので注意が必要です。

**RSウイルス**が減少してきました。このまま終息していくでしょう。

**ノロウイルス**が検出されています。嘔吐で来院される患者様も増えており注意が必要です。

学童期のお子様で咳がひどいと来院される方が増えています。**マイコプラズマ感染症**が流行しています。



〒535-0022 大阪市旭区新森4-13-17  
社会医療法人 真美会 中野こども病院  
TEL: 06-6952-4771  
<http://www.nakano-kodomo.or.jp>





# あきのえんそく

11月16日に病棟行事“あきのえんそく”を行います。

絵本「おべんとうバス」にちなんで製作はバスの台紙にいろいろなお弁当のおかずを貼りつけて自分だけのおべんとうバスを作ってもらいます。



バスを開くと・・・  
中はお弁当になっています！！



待合の絵本コーナーにも置いてあります。  
是非お子様に読んであげてください。



## 当院を受診される患者保護者様へ

- 駐輪場が病院北側にあります。自転車で来院の際はご利用ください。
- お車で来院される際は、病院南側の立体駐車場をご利用ください。病院受診時や面会時にも無料でご利用いただけます。詳細は常駐している警備員にお声かけください。近隣のご迷惑になりますので路上駐車は絶対におやめください。
- 病院本館東側に車寄せがあります。患者様の乗り降ろしや、入院時の荷物の運搬やお迎えなどにご利用ください。なお、長時間の駐車はご遠慮ください。
- 待合の椅子には限りがあります。子どもたちが座れないことがないように、混雑時は譲り合っておかけ下さい。少しでも待合に多くの患者様が座って頂けるよう、ご協力宜しくお願い致します。
- 当院は全館禁煙、敷地内も禁煙となっております。病院の外で喫煙されても煙が病院内に入ってくることもありますので、病院周辺での喫煙もご遠慮ください。また、たばこのポイ捨ても絶対にしないでください。病気で来ている子どもたちのためにもご協力よろしくお願いします。
- 診察、検査、処置が終わるまで飲食はご遠慮ください。もどしたり、咳込みの原因になります。
- 駐輪場側の入り口横に売店が出来ました。是非ご利用下さい。