

アリス病児保育通信

38号

2024年10月発行



院長 荒木 敦

保護者が聞きたいこと！疑問にお答えします！

今回も、保護者からの質問を院長に聞いてみました！！
病気だけでなく、子育てや食事についてなど
当院にはそれぞれの専門職がいるので、気になることがあれば
気軽に聞いてくださいね♪



**Q. 夕方に発熱しても、すぐに熱が下がることがあります。
朝に解熱していたら登園・登校してもいいですか？
受診した方がいいのでしょうか。**

**A. 夕方に発熱して、翌朝熱が下がっていても、保育園で再度発熱
してお迎えに行かなければならないことがあります。できればその日は
お家で様子を見るか、病児保育を利用される方が良いでしょう。
発熱が1日以上続くか、咳や下痢など他の症状もある時には小児科受診を
おすすめします。**



**Q. インフルエンザのワクチンって必要ありますか？
ワクチンを接種しても感染するのであれば、意味はあるのでしょうか？**

**A. インフルエンザワクチン接種の目的は、もし感染しても症状を
軽くすることです。特に乳幼児期はインフルエンザによる脳症や
肺炎で命に関わる可能性があるため、ワクチン接種を強くおすすめします。
それ以上の年齢でも、症状を軽くする効果はあるので、意味はあると思います。**

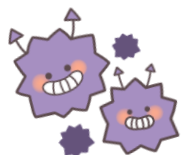




知っていますか？！

10月15日は世界手洗いの日

正しい手洗いを広めるため、国際衛生年であった2008年に、ユニセフなど水と衛生の問題に取り組む国際機関や大学、企業など13の組織から成る「せっけんを使った手洗いの為の官民のパートナーシップ」により定められました。（日本ユニセフ協会ホームページより）



手洗いは感染予防に有効です！
これを機に手洗いを見直してみませんか？



手洗いのタイミングと洗い方

- ・ 公共の場所から帰った時
- ・ 咳やくしゃみ、鼻をかんだ時
- ・ ご飯を食べる前と後
- ・ 病気の人のケアをした時
- ・ 外にあるものを触った時



ポイント！！！！

- ・ 特に指の間、指先に汚れが残りやすいので意識して洗ってみましょう♪
- ・ 爪を短く切ること、手荒れ予防も大切です。
- ・ ハンドソープをつけてから水で流すまで15秒はしっかりこすり合わせ、30秒洗い流すと効果的です。



アリス病児保育室からのお知らせ

事前登録を
おすすめします

【登録受付時間】

平日/10：00～11：00
12：30～15：00
土曜/10：00～12：00

予約不要です♪
上記時間にお越しください。

ひとり親世帯の方へ

10月末でひとり親家庭医療証や児童扶養手当証書の有効期限がされるので、11月以降にご利用の際は、新しく発行されたものをご提出ください。

詳しくは、大阪市のホームページをご確認ください。

利用方法について

一部変更がありました。詳細はホームページをご覧ください。



アリス病児保育室
〒535-0022
大阪市旭区新森4-13-17
TEL：06-6952-4561