

中野こども病院ニュース

平成25年11月10日発行 第3号

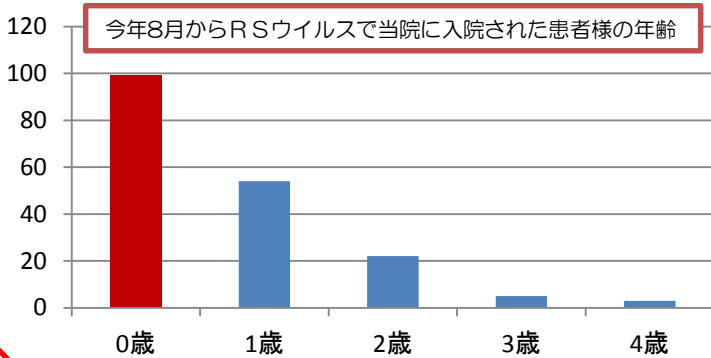
中野こども病院から患者保護者の皆様へ“今知ってほしい”情報を発信します

依然としてRSウイルスが流行中です

RSウイルスの患者様が多数入院されています

1歳未満でゼーゼーがひどく鼻水などの分泌物が多いお子様はRSウイルス感染症の可能性があります。咳がひどい、水分、食事が摂れない、眠れない、ぐったりしている、息をするのがしんどそうなどの症状がある場合はすぐに病院におこし下さい。治療法としては症状をやわらげてあげる対症療法となります。

成人や学童のお子様はRSウイルスにかかっても軽症ですみますが、特に生後3ヵ月以内の乳児は注意が必要です。咳エチケットや、家族の手洗い、うがいで感染を防ぐことができます。これから冬場にかけても流行は続きそうです。小さいお子様がいらっしゃる家庭では気をつけましょう。



新生児期のお子様はRSウイルス感染症にかかる原因は、きょうだいや保護者からの接触感染です。

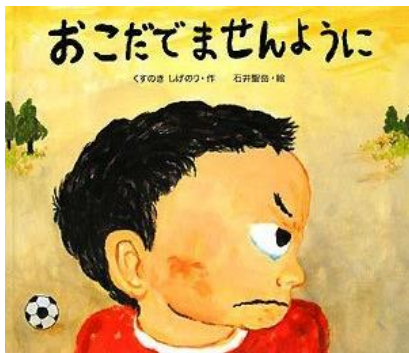
- 咳があればマスクをする
- 赤ちゃんに触れる前には必ず手洗い、うがいを
- する

家族みんなで赤ちゃんを守ってあげましょう!!



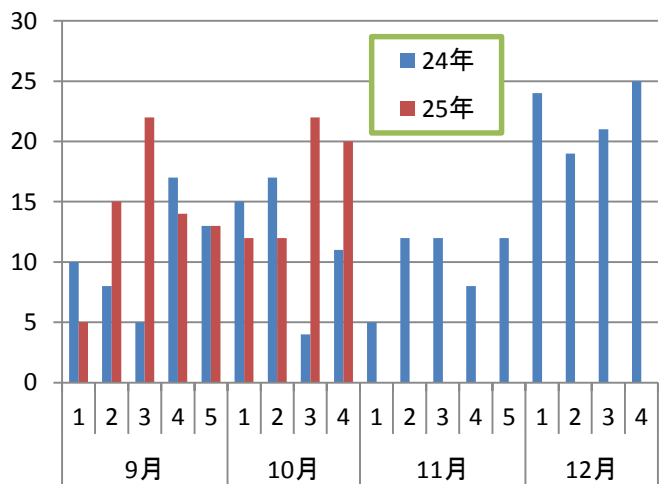
絵本の紹介

「ぼくは、いつでもおこられる。家でも学校でも…」
いつも誤解されて損ばかりしている少年が、七夕さまの短冊に書いた願いごとは…?



外来の絵本コーナーに置いてあります。
つつい子どもさんにガミガミ言ってしまう
お父さん、お母さん読んでみて下さい!!

当院のRSウイルス検出状況



これから冬場にかけても流行が続きそうです。



〒535-0022 大阪市旭区新森4-13-17
社会医療法人 真美会 中野こども病院
TEL: 06-6952-4771
<http://www.nakano-kodomo.or.jp>

中野こども病院で活躍する栄養士の紹介

中野こども病院には3名の管理栄養士がいます。

栄養士の仕事はたくさんありますが、主な業務として【献立作成】と【栄養食事指導】があります。

【献立作成】

献立は旬の食材を利用し、こどもでも食べやすいような調理方法や盛付けを工夫しています。

日本の食文化に合わせて、毎月1度行事食も実施しています。



こどもの日 (5/5)



七夕 (7/7)



節分 (2/3)

【栄養食事指導】

入院・通院に関係なく、食事に関する個別相談が可能です。

祝日を除く、月曜から金曜日の10時・14時・15時に実施しています。※予約制となります。

ご希望の方は主治医もしくは担当看護師にご相談ください。外来では電話予約も可能です。

「離乳食ってこれでいいの?」「食物アレルギーがあるんだけど・・・」「おっぱいがやめられない」

「食ベムラが大きくて・・・」といった子どもの食事に関する疑問や心配事を一緒に考えていきましょう☆



当院を受診される患者保護者様へ

- ただいま旧病院解体工事でご迷惑をお掛けしております。工事車両が病院の前を通ることもあります。警備員を配置して安全に努めていますが、保護者の方々もお子様の安全に十分ご注意ください。病院内外でお子様から目を離さないようお願い致します。
- お車で来院される際は、病院南側の立体駐車場をご利用ください。病院受診時や面会時にも無料でご利用いただけます。詳細は常駐している警備員にお声かけください。近隣のご迷惑になりますので路上駐車は絶対におやめください。
- 待合の椅子には限りがあります。子どもたちが座れないことがないように、混雑時は譲り合っておかけ下さい。なお、ベビーカーは病院玄関前にスペースを設けておりますので、ご利用ください。少しでも待合に多くの患者様が座って頂けるよう、ご協力お願い致します。
- 当院は全館禁煙、敷地内も禁煙となっております。病院の外で喫煙されても煙が病院内に入ってくることもありますので、病院周辺での喫煙もご遠慮ください。また、たばこのポイ捨ても絶対にしないでください。病気で来ている子どもたちのためにもご協力よろしくお願い致します。
- 診察、検査、処置が終わるまで飲食はご遠慮ください。もどしたり、咳込みの原因になります。