

# 中野こども病院ニュース

平成30年9月10日発行 第61号

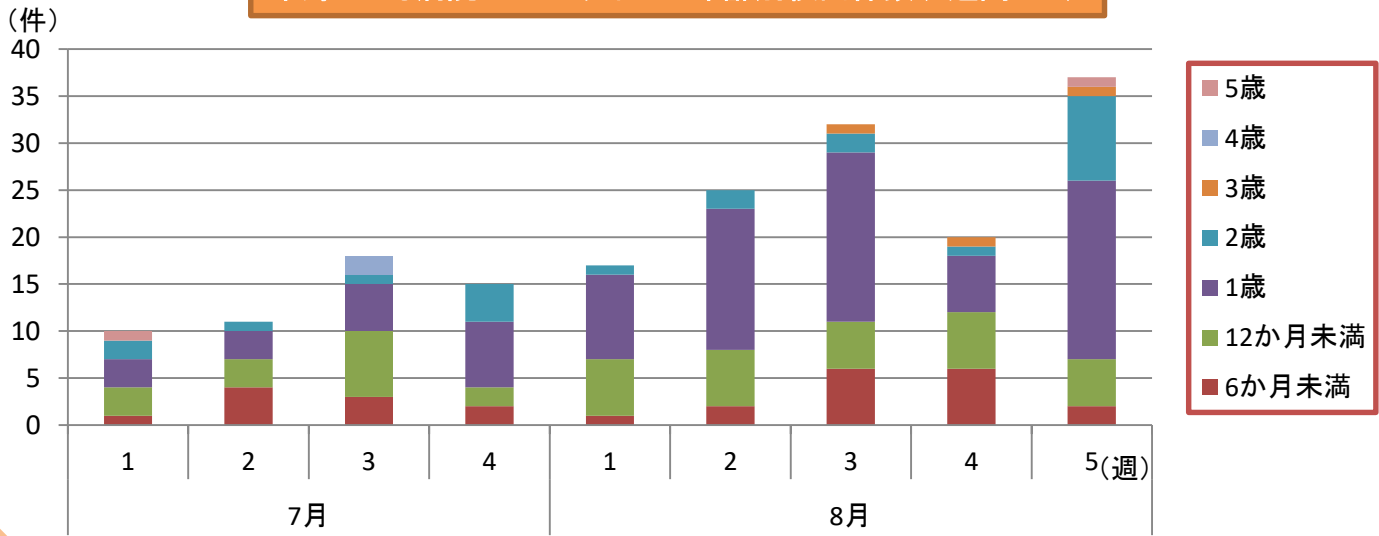
中野こども病院から患者保護者の皆様へ“今知ってほしい”情報を発信します

RSウイルス感染症が依然として流行中です！！



RSウイルス感染症の流行が依然として続いています。7月後半から徐々に検出数が増加しており、乳幼児を中心に感染が確認されています。ゼーゼーがひどかったり、肺炎で入院されている患者様も多数いらっしゃいます。特に注意が必要なのは3カ月未満の乳児期早期のお子様です。RSウイルス感染症にかかると重症化しやすいため、かからないように周りのご家族が注意しなければなりません。

中野こども病院でのRSウイルス年齢別検出件数(1週間ごと)



## 咳込んで眠れないときのおうちでのケア

- 咳き込んでいる時は、衣服をゆるめ乳幼児は縦抱きにして背中をさすってあげてください。
- 水分をすこしづつ飲ませてあげると痰がきれいやすく咳も治まりやすくなります。積極的に水分補給を心がけましょう
- 寝ている時に咳込みや呼吸がつからそうな時は、上半身をおこしてあげるとよいでしょう。クッションや枕などで調節してあげましょう。

★呼吸困難で顔色が悪く、ゼーゼーしたり肩で息をしているときは大至急病院へおこし下さい！！

### ☆陥没呼吸(かんぼつこきゅう)

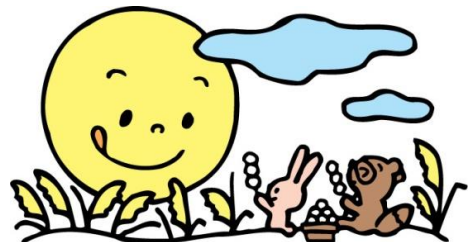
息を吸うときにのどの下(胸骨の上)や鎖骨の上が入り込む(=陥没する)ようになる状態です。喘息発作のときによく見られる症状ですが、息をするのもしんどい状態です。お子様の胸のあたりを見ると分かりやすいです。このような症状が見られたらすぐに医療機関を受診しましょう。

## 当院の流行状況

RSウイルスが検出されています。依然として多数検出されおり流行はまだまだ続く予想です。

ヘルパンギーナの報告数が依然として多く報告されています。まだまだ流行は続きそうです。

便からのウイルスや細菌の検出は少ないですが腹痛や嘔吐の症状で来院されるお子様がえています。



〒535-0022 大阪市旭区新森4-13-17  
社会医療法人 真美会 中野こども病院  
TEL: 06-6952-4771  
<http://www.nakano-kodomo.or.jp>



# お月見会

9月の病棟行事は“お月見会”です！

9月19日に病棟行事“お月見会”を行います。  
例年行っていたお月見団子作りはなくなってしまいましたが  
保育士のお話を聞いた後に  
製作で乳児は 「お月見メダル」  
幼児以上は 「ゆらゆらお月見」  
を作ります。  
作った後は歌「月」を歌いながら手遊びを行います。



お月見メダル・ゆらゆらお月見オモテ



お月見メダル・ゆらゆらお月見ウラ



## 当院を受診される患者保護者様へ

- 駐輪場が病院北側にあります。自転車で来院の際はご利用ください。
- お車で来院される際は、病院南側の立体駐車場をご利用ください。病院受診時や面会時にも無料にご利用いただけます。詳細は常駐している警備員にお声かけください。近隣のご迷惑になりますので路上駐車は絶対におやめください。
- 病院本館東側に車寄せがあります。患者様の乗り降ろしや、入院時の荷物の運搬やお迎えなどにご利用ください。なお、長時間の駐車はご遠慮ください。
- 待合の椅子には限りがあります。子どもたちが座れないことがないように、混雑時は譲り合っておかけ下さい。少しでも待合に多くの患者様が座って頂けるよう、ご協力宜しくお願い致します。
- 当院は全館禁煙、敷地内も禁煙となっております。病院の外で喫煙されても煙が病院内に入ってくることもありますので、病院周辺での喫煙もご遠慮ください。また、たばこのポイ捨ても絶対にしないでください。病気で来ている子どもたちのためにもご協力よろしく申し上げます。
- 診察、検査、処置が終わるまで飲食はご遠慮ください。もどしたり、咳込みの原因になります。