

# 中野こども病院ニュース

令和3年3月10日発行 第87号

中野こども病院から患者保護者の皆さんへ“今知ってほしい”情報を発信します

## RSウイルス感染症の流行が続いています！



**RSウイルス感染症**が引き続き流行しています。普段の流行期に比べれば今シーズンの検出数は少ないですが乳幼児を中心に検出されています。これからまだ検出数が増える可能性があります。注意が必要です。

ゼーゼーがひどかったり、肺炎で入院されている患者様も多数いらっしゃいます。

**特に注意が必要なのは3カ月未満の乳児期早期のお子様です。**RSウイルス感染症にかかると重症化しやすいため、かからないように周りのご家族が注意しなければなりません。

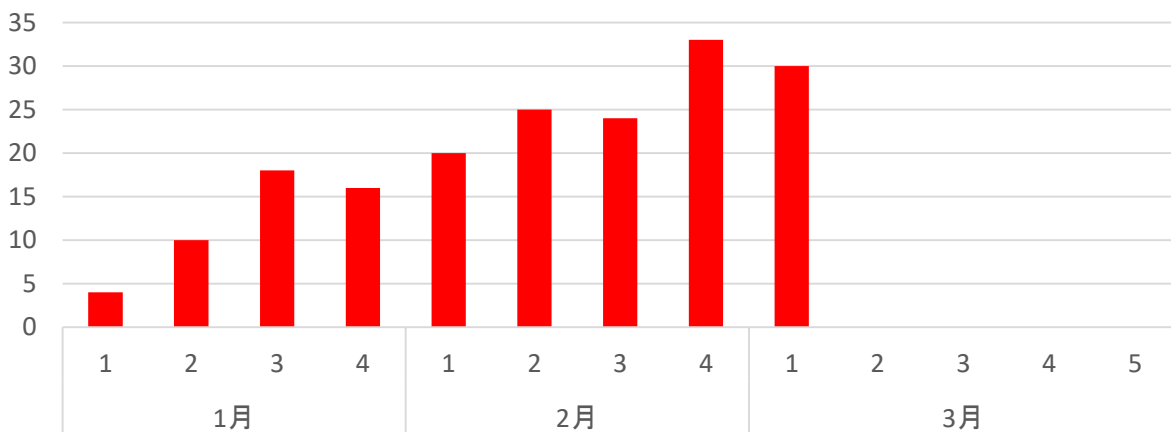
赤ちゃんがRSウイルス感染症にかかる原因は、きょうだいや保護者からの接触感染です。

○咳があればマスクをする

○赤ちゃんに触れる前には必ず手洗いをする

家族みんなで赤ちゃんを守ってあげましょう!!

### 中野こども病院での1週間ごとのRSウイルス感染症の陽性数



### 当院の新型コロナウイルスの対応について

当院の外来で新型コロナウイルスのPCR検査は実施しておりません

新型コロナウイルスの感染が疑われる場合は大阪府のホームページをご確認ください

新型コロナウイルスの感染が疑われる場合は大阪府のホームページをご確認ください

大阪府新型コロナ相談窓口

検索

### 当院の流行状況

**RSウイルス感染症**が流行しています。まだ流行は続く予想ですので注意が必要です。

**インフルエンザ**は今シーズン当院ではまだ検出されていません。



〒535-0022 大阪市旭区新森4-13-17  
社会医療法人 真美会 中野こども病院  
TEL: 06-6952-4771

<https://nakano-kodomo.or.jp/>

# 3月の製作内容です



## 当院を受診される患者保護者の方へ

- 駐輪場が病院北側にあります。自転車で来院の際はご利用ください。
- お車で来院される際は、病院南側の立体駐車場をご利用ください。病院受診時や面会時にも無料にご利用いただけます。（利用時間6：30～21：00）詳細は常駐している警備員にお声かけください。近隣のご迷惑になりますので路上駐車は絶対におやめください。
- 病院本館東側に車寄せがあります。患者さんの乗り降ろしや、入院時の荷物の運搬やお迎えなどにご利用ください。なお、長時間の駐車はご遠慮ください。
- 待合の椅子には限りがあります。子どもたちが座れないことがないように、混雑時は譲り合っておかけ下さい。少しでも待合に多くの患者様が座って頂けるよう、ご協力宜しくお願い致します。
- 当院は全館禁煙、敷地内も禁煙となっております。病院の外で喫煙されても煙が病院内に入ってくることもありますので、病院周辺での喫煙もご遠慮ください。また、たばこのポイ捨ても絶対にしないでください。病気で来ている子どもたちのためにもご協力よろしくお願い致します。
- 診察、検査、処置が終わるまで飲食はご遠慮ください。もどしたり、咳込みの原因になります。
- 駐輪場側の入り口横に売店が出来ました。是非ご利用下さい。